



Commission scolaire  
**DES PHARES**

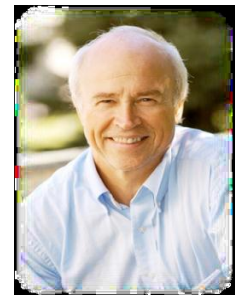


## COMMUNIQUÉ DE PRESSE

### Pour diffusion immédiate

#### **Invitation à la conférence « Les enfants comptent ... et leurs parents aussi! »**

Ste-Angèle-de-Méridci, le 10 mai 2013 – Dans le cadre du premier colloque en mathématique « **À vos maths ... prêts, partez!** », le comité de pilotage de la stratégie d'intervention Agir Autrement (SIAA) invite les parents à participer à cette conférence animée par **M. Jean-Marie De Koninck à la salle de spectacle René-Dupéré-Desjardins de l'école du Mistral, le jeudi 16 mai à compter de 19 h 00.**



Notre conférencier est professeur au département de mathématiques et de statistique de l'Université Laval depuis 1972. Connu du grand public en tant que fondateur de l'Opération Nez rouge, il est à la tête de nombreux projets, dont SMAC (Sciences et mathématiques en action) qui présentera le lendemain la pièce « Petit Show Math » aux élèves du 3<sup>e</sup> cycle du primaire et du 1<sup>er</sup> cycle du secondaire des écoles de La Mitis.

Cette conférence désire outiller les parents afin d'aider leur enfant à mieux réussir en mathématiques et se divise en trois parties :

- « vous avez ce qu'il faut! »
- « comment pouvez-vous aider votre enfant en mathématiques »
- « Les maths, ça sert à quoi? »

En plus de contribuer à la formation du citoyen de demain, la mathématique est reconnue comme une source importante du développement intellectuel des élèves. Plus de 86% des secteurs de formation exigent des aptitudes ou habiletés liées à la mathématique. De nombreuses recherches démontrent qu'un élève ayant développé son intérêt et de bonnes stratégies en maths aura plus de chance de réussir son parcours scolaire. L'importance de cette matière académique prend alors toute son importance.



L'entrée est gratuite. Nous vous y attendons nombreux.

-30-

Source : Patrick Leclerc  
Directeur de l'école du Portage  
418 775-5500

### **À propos de la Commission scolaire des Phares**

La Commission scolaire des Phares couvre le territoire des municipalités régionales de comtés de La Mitis et de Rimouski-Neigette. Elle offre des services à près de 10 000 élèves, jeunes et adultes. La Commission scolaire des Phares joue un rôle de premier plan en matière d'éducation. Elle intervient au préscolaire, au primaire et au secondaire, en formation professionnelle, en formation des adultes et offre également un service d'aide aux entreprises en plein essor. Par la mise en œuvre quotidienne de sa mission, la Commission scolaire des Phares favorise l'accès au savoir et à la culture, contribue au rehaussement du niveau scientifique, culturel, spirituel et professionnel et assure la promotion de l'éducation. Le rôle de la Commission scolaire des Phares dans le développement régional en fait un rouage essentiel de la région bas-laurentienne.

